

SOMMAIRE

Directeur des publications

Tania Landes
Maître de conférences
INSA de Strasbourg

Directeur des publications adjoint

Flavien Viguière
Ingénieur topographe

Rédaction et administration XYZ

73 avenue de Paris
94165 Saint-Mandé Cedex
Tél. +33 (0) 1 43 98 84 80

Rédacteur en chef

Bernard Flacelière
Ingénieur topographe

Rédacteur en chef adjoint

Flavien Viguière

Comité de rédaction

André Bailly
Ingénieur géomètre ETP
Françoise Duquenne
Ingénieur général des Ponts honoraire
Stéphane Durand
Maître de conférences à l'ESGT
Ghyslain Ferré
Enseignant en topographie
Pierre Grussenmeyer
Professeur des universités
INSA de Strasbourg
Michel Kasser
Professeur des universités
Jean-Pierre Maillard
Géomètre-expert foncier
Emmanuel Natchitz
Ingénieur géomètre
Elodie Sissler
Enseignant en topographie et foncier

Publicité

Samuel Guillemin - Tél. 06 72 12 08 97
communication@aftopo.org

Conception et maquette

Dorothée Picard

Imprimerie Decombat

5 bis rue Gustave Eiffel
BP 90449 - 15004 Aurillac Cedex
Tél. 04 71 63 44 60
Fax 04 71 64 09 09



Dépôt légal

2^e trimestre 2022 ISSN 0290-9057
Tirage de ce numéro : 800 ex

Abonnement pour les agences

Contactez info@aftopo.org pour tarifs

Adhésion à l'AFT comportant

l'abonnement et le téléchargement
gratuit du PDF. Visitez
<http://www.aftopo.org/> rubrique
Pour adhérer

Vente au numéro Téléchargez le PDF
pour 17 € ou achetez le numéro papier
pour 25 € contact info@aftopo.org

Membre du Syndicat de la presse
culturelle et scientifique (SPCS)

L'AFT n'est pas responsable des opinions
émises dans les conférences qu'elle
organise ou les articles qu'elle publie.
Tous droits de reproduction ou d'adaptation
strictement réservés.

Couverture : Haut : campement agréable à Ambidédi
(ouest de Kayes), sur la rive du fleuve Sénégal ;
Bas : passage de la rivière Falémé, frontière entre le
Sénégal et le Mali. © JCL



La revue XYZ est éditée par l'association francophone de topographie

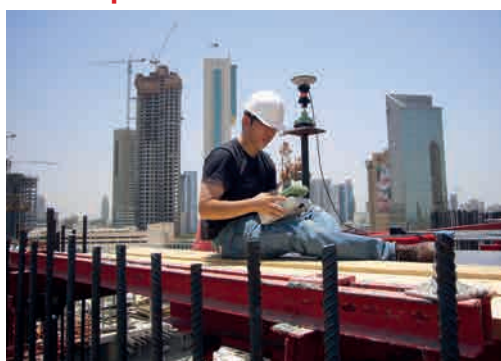
Membre de la FIG (Fédération internationale des géomètres)

Membre de la FGF (Fédération des géomètres francophones)

73 avenue de Paris - 94165 Saint-Mandé Cedex - Tél. : +33 (0) 1 43 98 84 80

Courriel : info@aftopo.org - Site Internet : <http://www.aftopo.org>

Éditorial	3
Infotopo	
> Les informations de la profession	4
Hommage	
> Hommage à Jean Combe	7
Manifestation	
> Bim World 2022, une session qui a tenu toutes ses promesses Emmanuel NATCHITZ	8
> Webinaire Cadastre RPAG Fabrice IRIÉ - Marie MAKUATE - Thierno DIALLO ..	9
La vie des écoles	
> Création de la licence professionnelle collaborateur géomètre Jean-Marie NEUMULLER	12
> La chaire "Jumeaux numériques de la construction et des infrastructures dans leur environnement" engage ses travaux au service de la décarbonation du secteur Rani El MEOUCHE	13
Lasergrammetrie	
> Évaluation de la qualité de modèles 3D issus de nuages de points Tania LANDES	14
Compensation	
> Ajustement en bloc des données de stations totales et de récepteurs GNSS dans les études de déformation Joël VAN CRANENBROECK Nicolas VAN CRANENBROECK	25
Foncier	
> Délimitation du domaine public maritime en province Sud de la Nouvelle-Calédonie Ludovic RUFFENACH	33
GNSS	
> Estimation <i>a priori</i> de l'incertitude altimétrique des positionnements GNSS en RTK ou en statique post-traité : existe-t-il un modèle ? Thomas TOUZÉ	39
Hydrographie	
> Les hauteurs d'eau mesurées au marégraphe de Marseille Alain COULOMB	40
Photogrammétrie	
> Prototypage, analyse et qualification d'une solution de photogrammétrie mobile Guillaume NIEDERBERGER	43
Géodésie	
> La déviation de la verticale, mal-aimée de la géodésie Thomas TOUZÉ	47
Topo vécue	
> Le cheminement du douzième parallèle (première partie) Jean-Claude LEBLANC	53
Art et géométrie	
> Nathalie du Pasquier : <i>Campo di marte</i> Masaki Nakayama : <i>Body scale, circle triangle</i> <i>square</i> Jean-Pierre MAILLARD	68
Ouvrages	
André BAILLY	70
GSF	
> Le cadre intégré de l'information géospatiale (IGIF), une opportunité pour les spécialistes géodésiens, géomètres et géomaticiens ? Claire GALPIN	72
Pour la recherche de nos annonceurs, consulter la p. 71	



> Nathalie du Pasquier : *Campo di marte*
Masaki Nakayama : *Body scale, circle triangle*
square
Jean-Pierre MAILLARD

Ouvrages
André BAILLY

GSF
> Le cadre intégré de l'information géospatiale
(IGIF), une opportunité pour les spécialistes
géodésiens, géomètres et géomaticiens ?
Claire GALPIN

Pour la recherche de nos annonceurs, consulter la p. 71

PROCHAIN XYZ - n° 172
Généralisation des réfractions terrestres
et bathymétriques : simulations sur des levés sonars
et LiDAR