

Olivier Chaumontet (SIVOM des Maures et du Golfe de st. Tropez)

Cette expérience met à jour les potentialités en matière de traitement automatique d'images aériennes et de ce fait les nouvelles réponses susceptibles d'être apportées aux gestionnaires de l'espace en terme de cartographie à grande échelle.

Des progrès ont bien sûr été réalisés. Par exemple, la recombinaison des images Spot en mode panchromatique et Multi spectral permet l'identification d'une maille élémentaire de 10 mètres au sol. La qualité géométrique de SPOT liée à l'étendue de son spectre radiométrique permet une identification des paysages et une cartographie de l'occupation du sol aux échelles avoisinant le 1/25 000. D'autres capteurs ont des performances similaires, mais, les circuits de commercialisation des données sont complexes et l'acquisition des images est plus difficile.

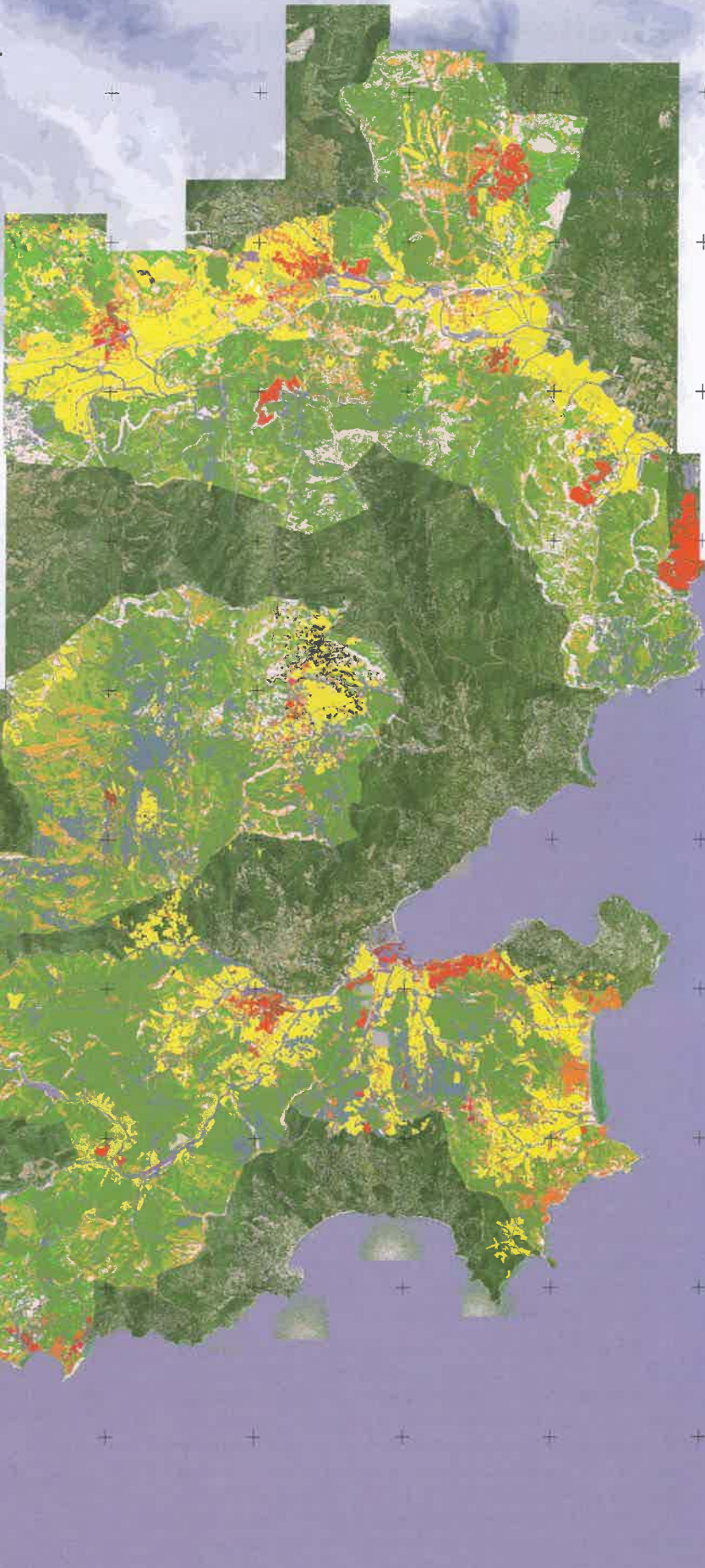
La photographie aérienne dispose de nombreux atouts en matière de précision au sol mais aussi pour ce qui concerne la lisibilité. Son utilisation amène en parallèle un certain nombre de contraintes. En effet, la surface couverte par une photo aérienne est limitée. Il est donc souvent nécessaire de réaliser des assemblages. De plus la géométrie conique de la prise de vue provoque des déformations qu'il est nécessaire de corriger pour les assembler ou pour les superposer à un document cartographique.

Certains outils développés pour le traitement des images satellitaires peuvent aujourd'hui être appliqués à la

SIVOM des Maures et du Golfe de Saint Tropez

ORTHO PHOTO PLAN et OCCUPATION DU SOL

- Habitat isolé
- Habitat pavillonnaire
- Habitat dense
- Zones d'activités industrielles et commerciales
- Cimetière
- Campings
- Zones d'agrément
- Ports
- Autres sols artificialisés
- Sables
- Oliviers
- Terres arables (en majorité viticoles)
- Près, aux fauchures, herbes
- Friches
- Plages
- Sols nus ou peu végétalisés des espaces naturels
- Maquis
- Maquis boisés à feuillus sclérophylles dominants
- Maquis boisés à feuillus mésohydriques dominants
- Maquis boisés à résineux dominants
- Bois à feuillus sclérophylles dominants
- Bois à feuillus mésohydriques dominants
- Bois à résineux dominants



Mosaïque de 120 photographies aériennes ortho rectifiées

ECHELLE 1 : 50 000



