

Directeur des publications

André Bailly
Ingénieur géomètre ETP, Paris

Directeur adjoint des publications

Tania Landes
Maître de conférences
INSA de Strasbourg

Rédaction et administration XYZ

73, avenue de Paris
94165 Saint-Mandé Cedex
Tél. 01 43 98 84 80
Fax 01 43 98 25 31

Rédacteur en chef

Jean-Pierre Maillard
Géomètre-expert foncier,
Marne-la-Vallée

Comité de Rédaction

Françoise Duquenne
Ingénieur général honoraire, IGN
Stéphane Durand
Enseignant-chercheur - ESGT Le Mans
Pierre Grussenmeyer
Professeur des universités
INSA de Strasbourg

Michel Kasser

Professeur des universités
Directeur ENSG - Marne-la-Vallée
Tania Landes

Emmanuel Natchitz

Ingénieur géomètre ETP, Cachan

Responsable du site Internet

Tania Landes

Publicité : Samuel Guillemain

Tél. 06 72 12 08 97
communication@aftopo.org

Conception et maquette

Dorothée Picard

Autre publication : L'annuaire de l'AFT

ALBEDIA IMPRIMEURS

137, avenue de Conthe
BP 90449 - 15004 Aurillac Cedex
Tél. 04 71 63 44 60
Fax: 04 71 64 09 09



Dépôt légal

2^e trimestre 2011 ISSN 0290-9057
N° CPPAP: 01 11 G 80 866

Tirage de ce numéro : 1 600 ex

Abonnement annuel

France : 83 €
Etranger (dont CEE) : 86 €
Les règlements payés par chèques
payables sur une banque située hors
de France doivent être majorés de 10 €,
sauf à utiliser l'identifiant international
de compte IBAN
FR69 2004 1000 0116 3000 3Y02 048
Le numéro : 23 €

Membre du SPCS Syndicat de la
Presse Culturelle et Scientifique
Le bulletin d'adhésion p. 73

L'AFT n'est pas responsable des opinions
émises dans les conférences qu'elle
organise ou les articles qu'elle publie.
Tous droits de reproduction ou d'adaptation
strictement réservés.



La revue XYZ est éditée par l'association française de topographie

Membre de la FIG (Fédération internationale des géomètres)

73, avenue de Paris - 94165 Saint-Mandé Cedex - Tél.: 01 43 98 84 80 - Fax: 01 43 98 25 31

Courriel: info@aftopo.org • Site Internet: <http://www.aftopo.org>

Editorial 5

Info-Topo

> Les informations de la profession 7

La vie des associations

> APGTP : mise en place d'une trame interactive
de document unique
Sébastien CHATAIN 10

La vie des écoles

> Formation aux métiers de la détection
Khaled YAHYAOU 11

Manifestation

> Symposium GTC 2011
Geomatics Technologies in the City
Laurent POLIDORI - Samuel GUILLEMIN 13

> Journées de la Topographie 2011 de l'INSA
"La Topographie au service des énergies"
Tania LANDES 14

> D'accord pour 3DOK
Jean-Pierre MAILLARD 15

> La semaine de travail 2011 de la FIG
(FIG Working Week 2011)
Françoise DUQUENNE - Bernard FLACELIERE 16

Forum de la topographie 2011

> 13 avril 2011 : le Forum de la topographie
d'Egletons
Jean-Pierre MAILLARD 18

> Allocution de Louis Catinot,
président honoraire de l'AFT 20

> Les évolutions récentes des systèmes
de référence en France
Michel KASSER 21

> Géoréférencement des réseaux enterrés :
des techniques de relevé à la gestion
d'un cadastre du sous-sol
Geoffrey CORNETTE - Vincent GALLEY 24

Lasergrammétrie



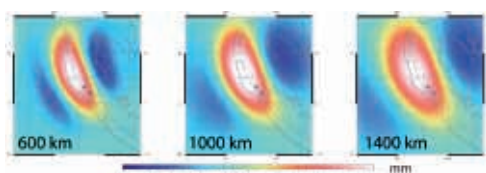
> La fabuleuse histoire
de la Tête de Maori
de Rouen
et sa numérisation
Sébastien VAREA
Christelle LARSON
Sébastien MINCHIN ... 29

Photogrammétrie



> Expériences de photogrammétrie rapprochée
par Corrélation Epipolaire Dense
I. ZEROUAL - A. LIAZID - P. GRUSSENMEYER 33

Géodésie



> Signature des séismes dans le champ de pesanteur
Isabelle PANET - Michel DIAMENT
Valentin MIKHAILOV 42

Prix de L'AFT

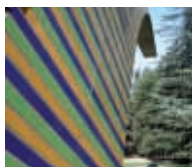
> Analyse combinée de données GPS et lidar Raman
acquises lors de la campagne COPS pour
l'amélioration du positionnement vertical par GPS
Martin BLOQUAUX 47

Métrologie

> Figure d'équilibre d'un fil pesant tendu
Claude MILLION 51

Histoire

> Que j'aime à faire connaître un nombre utile aux
sages ou la saga du nombre π
Robert VINCENT 57



Art et géométrie

> Carlos Cruz-Diez : Fontaine
à induction chromatique
double fréquence
Jean-Pierre MAILLARD ... 68

Livres 70

Récréation 72

Pour la recherche de nos annonceurs consulter la page 71.

PROCHAIN XYZ - n° 128

Auscultation des ouvrages d'art.
Application aux centrales nucléaires.