

**Directeur des publications**

André Bailly  
Ingénieur Géomètre ETP

**Directeur adjoint des publications**

Emmanuel Natchitz  
Enseignant-Chercheur ESTP

**Rédaction et administration XYZ**

2, avenue Pasteur  
94165 Saint-Mandé Cedex  
Tél. 01 43 98 84 80  
Fax 01 43 74 72 80

**Rédacteur en chef**

Jean-Pierre Maillard  
Urbaniste, Géomètre-Expert Foncier,  
Marne-la-Vallée

**Comité de Rédaction**

Stéphane Durand  
Enseignant-Chercheur - ESGT Le Mans  
Pierre Grussenmeyer  
Professeur des universités  
INSA de Strasbourg  
Michel Kasser  
Professeur des universités  
Directeur ENSG - Marne-la-Vallée  
Tania Landes  
Maître de Conférences  
INSA de Strasbourg

**Responsable du site Internet**

Tania Landes

**Publicité**

Samuel Guillemain  
Tél. : 06 72 12 08 97  
communication@aftopo.org

**Conception et maquette**

Dorothée Picard

**Autre publication : L'annuaire de l'AFT****ALBEDIA IMPRIMEURS**

137, avenue de Conthe  
BP 337 - 15003 Aurillac Cedex  
Tél. : 04 71 63 44 60  
Fax : 04 71 64 09 09

**Dépôt légal**


1<sup>er</sup> trimestre 2008 ISSN 0290-9057  
N° CPPAP : 01 11 G 80 866

**Tirage de ce numéro : 1600 ex****Abonnement annuel**

France CEE : 83 €  
Etranger (avion, frais compris) : 86 €  
Les règlements payés par chèques  
payables sur une banque située hors  
de France doivent être majorés de 10 €,  
sauf à utiliser l'identifiant international  
de compte IBAN  
FR69 2004 1000 0116 3000 3Y02 048  
Le numéro : 23 €  
Le bulletin d'adhésion est en p.80  
Membre du SPCS Syndicat de la Presse  
Culturelle et Scientifique

L'AFT n'est pas responsable des opinions  
émises dans les conférences qu'elle organise  
ou les articles qu'elle publie. Tous droits de  
reproduction ou d'adaptation strictement  
réservés.

**La revue XYZ est éditée par l'Association Française de Topographie (AFT)**

Membre de la FIG (Fédération Internationale des Géomètres) 

2, avenue Pasteur - 94165 Saint-Mandé Cedex - Tél. : 01 43 98 84 80 - Fax : 01 43 74 72 80

Courriel : [info@aftopo.org](mailto:info@aftopo.org) • Site Internet : <http://www.aftopo.org>

**■ Editorial ..... 5****■ Info-Topo**

> Les informations de la profession ..... 7

**■ Manifestations**

> CIPA 2007 - 21<sup>e</sup> Symposium du comité  
ISPRS-ICOMOS pour la documentation  
du patrimoine culturel  
Athènes (Grèce), 1-6 octobre 2007  
Pierre GRUSSENMEYER ..... 11

**■ La vie des écoles**

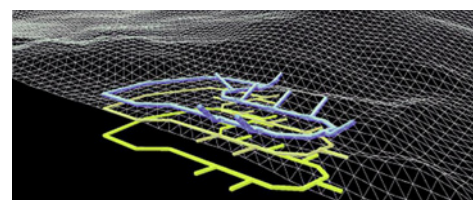
> CNAM : création d'une chaire  
de géomatique - Les origines  
et les principes de la géomatique  
Laurent POLIDORI ..... 12  
> L'Ecole Chez Soi s'engage  
dans "VILLAVENIR" ..... 20

**■ Dossier SIG :  
Vers la généralisation de la 3D**

> 4<sup>e</sup> Forum ..... 23



> Panorama des potentialités SIG  
en 3 dimensions : vers des modèles  
virtuels 3D de villes  
Robert LAURINI - Sylvie SERVIGNE ..... 24



> Méthodologie de montage d'un SIG-3D  
par des Etudiants  
François BOUILLÉ ..... 29  
> Vers la création d'un méta-modèle générique  
de l'information spatiale 3D urbaine  
Roland BILLEN - François LAPLANCHE  
Siyka ZLATANOVA - Ludvig EMGARD ..... 37

> Création, administration et utilisation  
d'un modèle urbain numérique en 3D  
Gerald FORKERT ..... 43



> SIG et 3D au service des collectivités  
territoriales : l'expérience de la Ville  
du Havre  
Olivier BANASZAK - Mathieu KOEHL ..... 50

**■ Photogrammétrie**

> Estimation automatique de l'orientation  
relative en imagerie terrestre  
Mahzad KALANTARI - Franck JUNG ..... 59

**■ Réglementation**

> Le code général des propriétés  
des personnes publiques  
Jean-Pierre MAILLARD ..... 64

**■ GSF**

> Chassé-croisé frisquet...  
Du nord au sud et du sud au nord  
François BODIN ..... 67

**■ Topo vécue**

> Dans les terres australes  
et antarctiques françaises  
Paul COURBON ..... 68

**■ Art et Géométrie**

> Aurélien Bory :  
Qi qiao ban  
(le tangram)  
Jean-Pierre  
MAILLARD ..... 74

**■ Livres ..... 76**

Pour la recherche de nos annonceurs  
consulter la page 77.

**PROCHAIN XYZ - n° 115**  
**La mesure de l'exactitude**  
**d'un récepteur GNSS**