



## La revue XYZ est éditée par l'AFT Association Française de Topographie

Membre de la FIG (Fédération Internationale des Géomètres)

2 avenue Pasteur - 94165 Saint Mandé CEDEX - Tél. : 01 43 98 84 80 - Fax : 01 43 74 72 80

E-mail : [info@aftopo.org](mailto:info@aftopo.org) • Site internet : <http://www.aftopo.org>

**Directeur des publications**  
André Bailly  
Ingénieur Géomètre ETP

**Directeur adjoint des publications**  
Emmanuel Natchitz  
Enseignant Chercheur ESTP

**Rédaction et administration XYZ**  
2 avenue Pasteur  
94165 Saint Mandé CEDEX  
Tél. : 01 43 98 84 80 - Fax : 01 43 74 72 80  
secrétariat : tous les jours de 9 h à 17 h

**Rédacteur en chef**  
Emmanuel Natchitz

**Comité de Rédaction**  
Pierre Grussenmeyer  
Professeur des universités INSA Strasbourg  
Tania Neusch  
Maître de Conférences - INSA Strasbourg  
Stéphane Durand  
Enseignant chercheur - ESGT Le Mans

**Responsable du site internet**  
Tania Neusch

**Comité de lecture**  
Hans-Peter Bähr  
Professeur des universités - Karlsruhe  
Nicolas Balard  
enseignant chercheur ESTP  
Jean Bourgoïn  
Ingénieur Général Hydrographe ER  
Robert Chevalier  
Géomètre-Expert DPLG  
Suzanne Débarbat  
Astronome Observatoire de Paris  
Raymond d'Hollander  
Ingénieur Général Géographe - IGN  
Mathieu Koehl  
Maître de conférences à l'INSA de Strasbourg  
Joëlle Nicolas  
Maître de conférences - ESGT Le Mans  
Jacques Riffault  
Directeur Commercial  
Robert Vincent  
Ingénieur ECP  
Dr Pascal Willis  
Ingénieur en Chef des Ponts et Chaussées.

**Publicité**  
Chantal Holdinet (Tél. : 01 39 53 98 93)

**Conception et maquette**  
Dorothee Picard

**Abonnements** : Evelyne Mesnis

**Autre publication** : L'annuaire de l'AFT

**IMPRIMERIE MODERNE USHA**  
137 avenue de Conthe  
BP 337 15003 Aurillac CEDEX  
Tél. : 04 71 63 44 60 - Fax : 04 71 64 09 09

**Dépôt légal**  
3<sup>e</sup> trimestre 2004 ISSN 0290-9057  
N° CPPAP : 0106 G 80866

**Tirage de ce numéro** : 1600 ex

**Abonnement annuel**  
France CEE : 73 €  
Étranger (avion, frais compris) : 76 €  
Les règlements payés par chèques payables sur une banque située hors de France doivent être majorés de 10 €  
le numéro : 20 €  
Le bulletin d'adhésion est en p. 87  
Membre du SPCS Syndicat de la Presse Culturelle et Scientifique  
L'AFT n'est pas responsable des opinions émises dans les conférences qu'elle organise ou les articles qu'elle publie. Tous droits de reproduction ou d'adaptation strictement réservés.

### ■ Editorial ..... 5

### ■ Info-Topo

> Les informations de la profession ..... 7

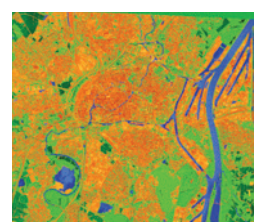
### ■ Manifestations

> "Quelle données topographiques pour un SIG territorial ? "aux Journées de la Topographie 2004 - Jacques LEDIG ..... 17

> Intergeo®, salon international de la géodésie, de la géomatique et de la gestion du territoire  
Olivier REIS ..... 21

> Le IX<sup>e</sup> Congrès International des Égyptologues à Grenoble  
Élise MEYER ..... 23

### ■ Télédétection



> Analyse orientée-objet pour la détection de bâtiments à partir d'une image satellitaire à très haute résolution spatiale

BOULAASSAL H., NEUSCH T. .... 25

### ■ Cahier "Méchain et la longueur du mètre"



> Introduction du cahier "Méchain et la longueur du mètre" Michel KASSER .... 30

> Pierre-François-André Méchain - Quelques jalons  
Suzanne DÉBARBAT ..... 31

> La galerie des instruments anciens de l'IGN Jean-Claude LEBLANC  
Daniel SCHELSTRAETE ..... 34

> Géodésie publique et géodésie privée Pierre André Méchain et sa seconde mission en Espagne, 1803-1804  
Antonio E. TEN ..... 37

> Le premier nivellement géodésique de la France à partir des mesures faites par Delambre et Méchain sur la méridienne de Paris - Robert VINCENT ..... 40

> Plaidoyer pour la géodésie  
André FONTAINE ..... 43

> La double triangulation de Méchain en Espagne  
Simone DUMONT ..... 45

> Les progrès des méthodes géodésiques : instruments ou moyens de calcul ?  
Michel KASSER ..... 47

> Métrologie de la Terre, systèmes de référence : aspects historiques et modernes  
Géraldine BOURDA - Nicole CAPITAIN ..... 49

> Métrologie de fréquence dans le domaine optique à l'Observatoire de Paris  
Giovanni Daniele ROVERA ..... 53

> Evolution de la géodésie en France  
Géraldine BOURDA - Nicole CAPITAIN ..... 55

> Evolution de la géodésie en France  
Françoise DUQUENNE ..... 55

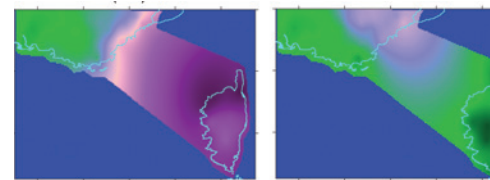
> Le Réseau GPS Permanent  
Thierry DUQUESNOY ..... 58

> Conclusion en forme d'épilogue  
Suzanne DÉBARBAT ..... 59

### ■ SIG

> SIG, une histoire de définitions...  
Mathieu KOEHL ..... 61

### ■ Géodésie



> Amélioration du champ de pesanteur et du géoïde autour de la Corse par gravimétrie aéroportée - H. DUQUENNE - A.V. OLESEN  
R. FORSBERG - A. GIDSKEHAUG ..... 67

### ■ Réglementation

> Droits de préemption en aménagement et autres - Jean-Pierre MAILLARD ..... 75

### ■ GSF

> Izay iray vatsy, iray aina - Ceux qui ont les mêmes provisions de voyage sont unis dans la vie - François BODIN ..... 81

### ■ Art et Géométrie

> Yvette Velay : la couleur et l'écriture  
Jean-Pierre MAILLARD ..... 82

### ■ Livres ..... 84

Pour la recherche de nos annonceurs consulter la page 85.